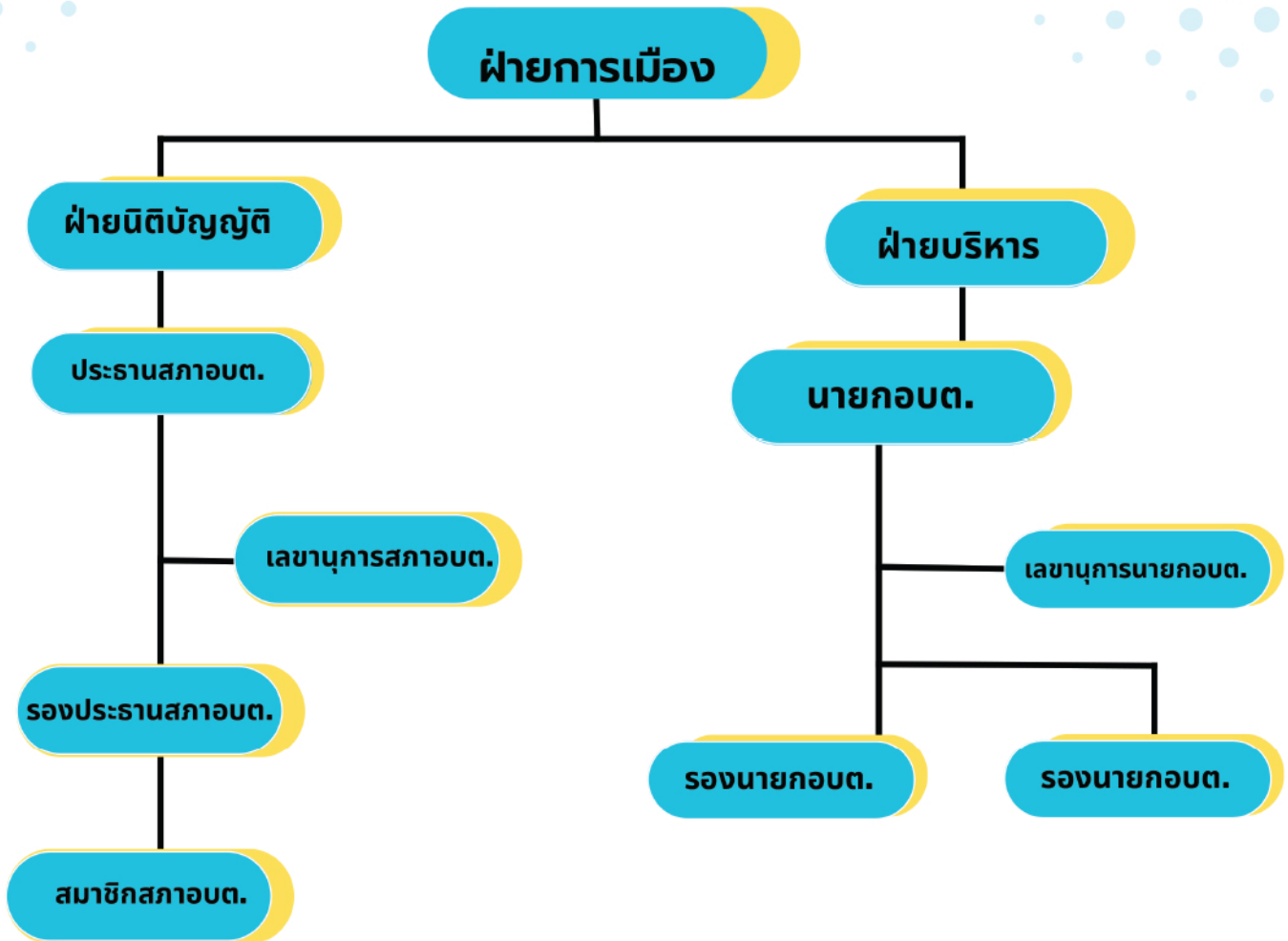


โครงสร้างฝ่ายการเมือง ขององค์การบริหารส่วนตำบลคลองห้า



โครงสร้างการแบ่งส่วนราชการ

องค์การบริหารส่วนตำบลประเภทสามัญ

ปลัดองค์การบริหารส่วนตำบลรอง
(นักบริหารงานท้องถิ่น ระดับกลาง)

หน่วยตรวจสอบภายใน

รองปลัดองค์การบริหารส่วนตำบลรอง
(นักบริหารงานท้องถิ่น ระดับกลาง)

รองปลัดองค์การบริหารส่วนตำบลรอง
(นักบริหารงานท้องถิ่น ระดับต้น)

สำนักปลัด อบต.
(นักบริหารงานทั่วไป)
ระดับกลาง

กองคลัง
(นักบริหารงานการคลัง)
ระดับต้น

กองช่าง
(นักบริหารงานการช่าง)
ระดับกลาง

กองสาธารณสุข
และสิ่งแวดล้อม
(นักบริหารงานสาธารณสุข)
ระดับต้น

กองการศึกษา
ศาสนาและวัฒนธรรม
(นักบริหารงานการศึกษา)
ระดับต้น

กองสวัสดิการสังคม
(นักบริหารงานสวัสดิการ)
ระดับต้น

กองยุทธศาสตร์
และงบประมาณ
(นักบริหารงานทั่วไป)
ระดับต้น

ฝ่ายอำนวยการ งานบริหารงานทั่วไป

- งานบริหารเจ้าหน้าที่
- งานเจ้าหน้าที่
- งานเทศกิจ
- งานกิจการสภา
- งานนิติการและการพาณิชย์
- งานป้องกันและบรรเทาสาธารณภัย
- งานส่งเสริมการเกษตร

ฝ่ายการเงินและบัญชี

- ฝ่ายการเงินและบัญชี
- งานพัสดุและทรัพย์สิน
- งานธุรการ

ฝ่ายพัฒนารายได้

- งานพัฒนารายได้
- งานแผนที่ภาษีและทะเบียนทรัพย์สิน

ฝ่ายแบบแผนและก่อสร้าง

- งานธุรการ
- งานวิศวกรรม
- งานผังเมือง

ฝ่ายควบคุมอาคาร

- งานออกแบบและควบคุมอาคาร
- งานสาธารณสุขโปศ
- งานประปา

ฝ่ายบริหารงานสาธารณสุข

- งานบริหารงานทั่วไป
- งานสุขาภิบาล อนามัย และสิ่งแวดล้อม
- งานรักษาความสะอาด
- งานป้องกันและควบคุมโรค

ฝ่ายบริหารการศึกษา

- งานบริหารงานทั่วไป
- งานส่งเสริมการศึกษา ศาสนาและวัฒนธรรม
- งานกิจการโรงเรียน

ฝ่ายพัฒนาชุมชน

- งานสวัสดิการและพัฒนาชุมชน
- งานส่งเสริมอาชีพ

ฝ่ายสังคมสงเคราะห์

- งานธุรการ
- งานสังคมสงเคราะห์

ฝ่ายแผนงานและงบประมาณ

- งานยุทธศาสตร์และงบประมาณ
- งานประชาสัมพันธ์
- งานบริการและเผยแพร่วิชาการ
- งานข้อมูลสารสนเทศ